

HIWOOD

INTERIOR MOULDING

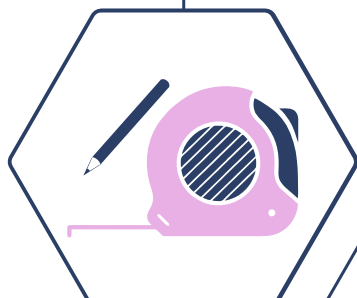
**ИНСТРУКЦИЯ
ПО МОНТАЖУ
МОЛДИНГОВ
И УГЛОВ
ИЗ ФИТОПОЛИМЕРА**

+
+
+
+
+
+
+
+
+

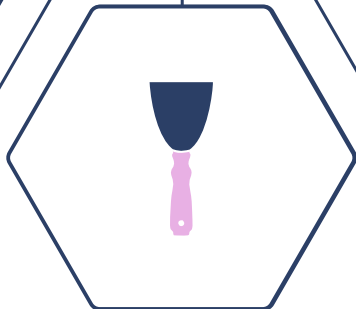
+

ИНСТРУКЦИЯ ПО МОНТАЖУ МОЛДИНГОВ И УГЛОВ ИЗ ФИТОПОЛИМЕРА

ИНСТРУМЕНТЫ



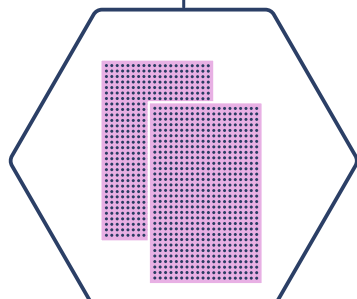
карандаш, рулетка



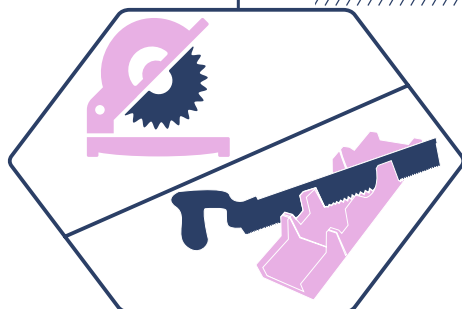
шпатель



клей монтажно-стыковочный HD 1000 / клей-шпатлевка HD 500



мелкозернистая наждачная бумага



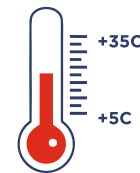
торцовочная пила / ножовка и стусло

1



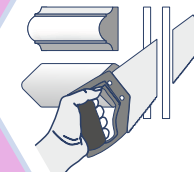
Перед началом монтажа необходимо выдержать в помещении 2 суток

2



Работы рекомендуется проводить при температуре от +5 до +35C

3



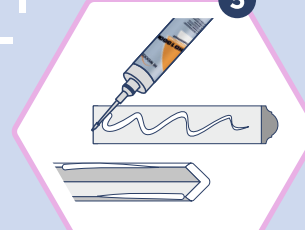
С помощью стусла и ножовки (или торцовочной пилы) запилийте изделие под нужным углом и на нужную длину

4



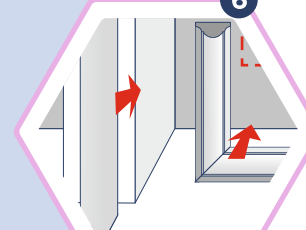
Очистите поверхность стены и молдингов или углов от грязи и пыли, при необходимости обезжирьте

5



Нанесите монтажно-стыковочный клей HD 1000 на заднюю поверхность изделия

6



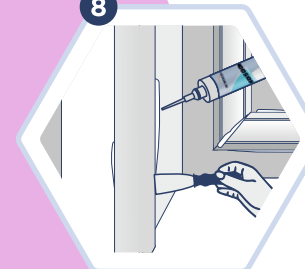
Смонтируйте изделие на поверхность

7



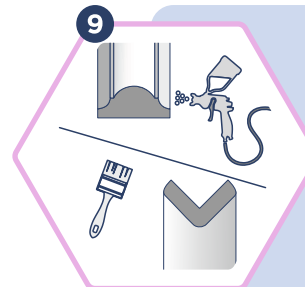
Застывание клея на отрыв 30 мин, набор полной прочности через 48 часов

8



При необходимости для коррекции неровностей и соединений используйте клей-шпатлевку HD 500

9



Можно окрашивать